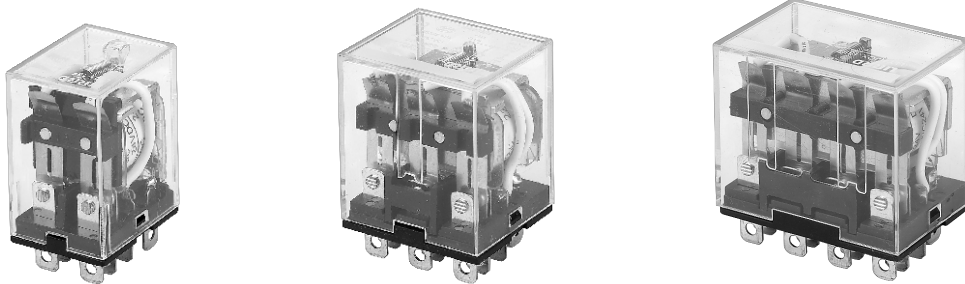
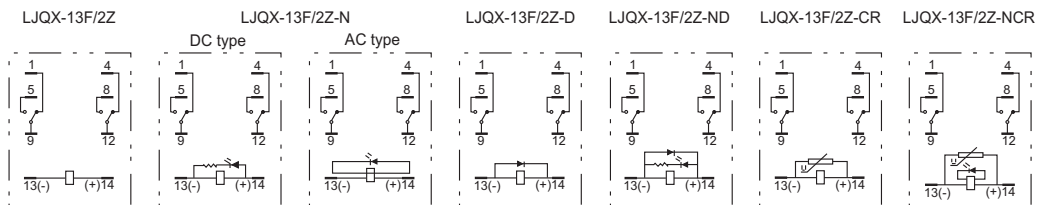
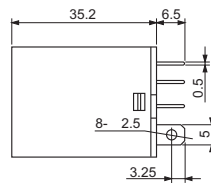
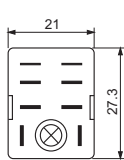


## LJQX - 13F 系列

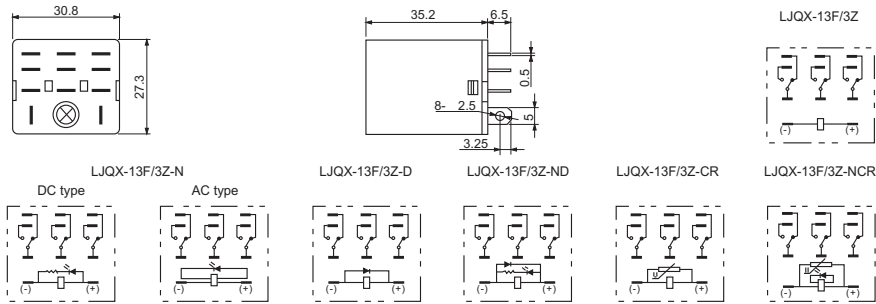


产品型号		LJQX-13F-2Z	LJQX-13F-3Z	LJQX-13F-4Z
外形尺寸(毫米)		27.3 × 21 × 35.2	30.8 × 27.3 × 35.2	41 × 27.3 × 35.2
触点形式		2Z 2H 2D	3Z 3H 3D	4Z 4H 4D
触点材料		银合金		
触点容量阻性		10A/28VDC 10A/240VAC		
线圈功率	DC(W)	1Z 2Z 0.9W, 3Z 1.5W, 4Z 1.6W		
	AC(VA)	1Z 2Z 1.2VA, 3Z 2VA, 4Z 2.5VA		
线圈电压	DC(V)	6~220V		
	AC(V)	6~380V		
吸合电压		DC 75% AC 80%		
释放电压		DC 10% AC 30%		
最大电压		110%		
接触电阻		100m		
介质耐压	开路触点间	1200VAC 50Hz/1min 漏电流		
	触点组间	1500VAC 50Hz/1min 漏电流		
	线圈触点间	1500VAC 50Hz/1min 漏电流		
绝缘电阻		500M		
工作寿命	电气(次)	10 <sup>6</sup> Times(频率: 通1次/1S, 断1次/1S)		
	机械(次)	10 <sup>6</sup> Times(频率: 300次/1min)		
环境温度		-25 ~+55		
引出端形式		插入式, 焊接式		
配用插座		LPTF08A	LPTF11A	LPTF14A
产品重量(g)		40g	50g	60g
同类型参照		HH62P、LY2	HH63P、LY3	HH64P、LY4

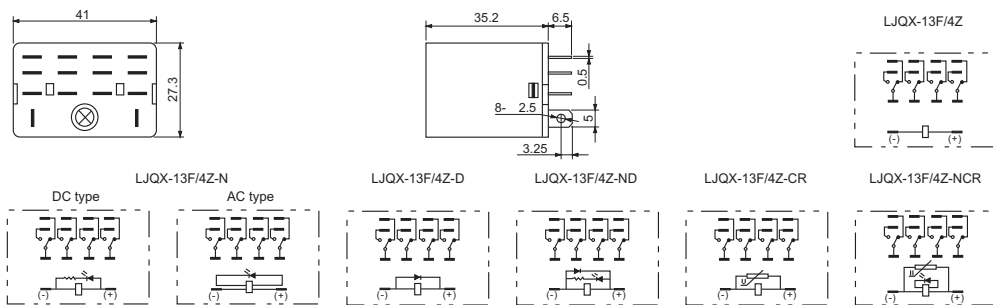
## LJQX - 13F - 2Z 安装尺寸和接线图



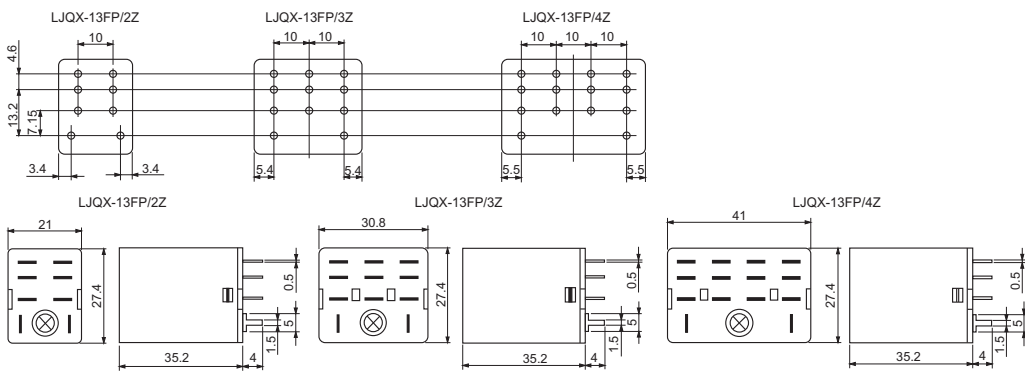
### L J Q X - 1 3 F - 3 Z 安装尺寸和接线图



### L J Q X - 1 3 F - 4 Z 安装尺寸和接线图



### L J Q X - 1 3 F P - 2 Z、L J Q X - 1 3 F P - 3 Z、L J Q X - 1 3 F P - 4 Z 安装尺寸和接线图



### L J Q X - 1 3 F B - 2 Z、L J Q X - 1 3 F B - 3 Z、L J Q X - 1 3 F B - 4 Z 安装尺寸和接线图

