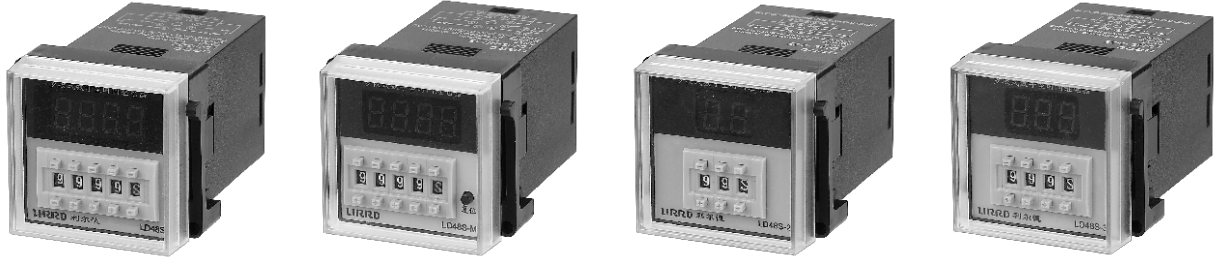


LD 4系列

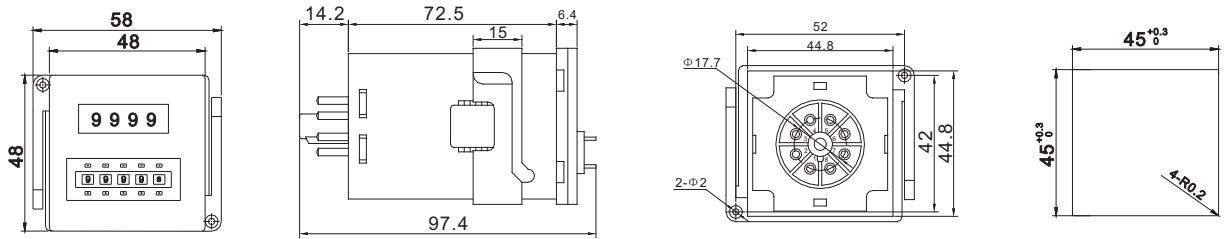


- (1) 4位拨码预置时间，高亮LED显示，字高0.36英寸。
- (2) 1位拨码设定延时倍率，倍率达八种。
- (3) 内置高性能微芯片，高精度晶体为时钟源，延时精度高达0.05%。
- (4) 输入信号采用光耦隔离，提高了抗干扰能力。
- (5) 工作电源适用范围宽，85~265VAC/DC自由输入。
- (6) DIN (48mm x 48mm)标准面板尺寸，标准8针接口，可方便地与底座配套使用。

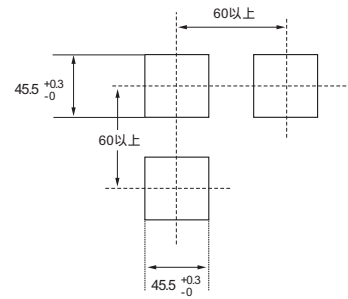
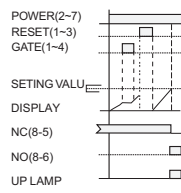
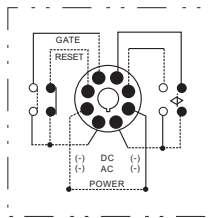
技术参数

类别	多段式预置式限时继电器			
型号	LD48S	LD48S-MR	LD48S-2	LD48S-3
延时基数	1mS、0.01Sec、0.1Sec、1Sec、1Min、1HR、1Min/Sec、1HR/Min			
延时范围	1-9999倍基数	1-9999倍基数	1-99倍基数	1-999倍基数
延时特性	4位拨码预置，无面板复位功能	4位拨码预置，有面板复位功能	2位拨码预置，无面板复位功能	3位拨码预置，无面板复位功能
触点容量	型号后带1Z为1组继电器输出，1+3为复位，1+4为暂停；型号后带2Z为2组继电器输出，触点容量均为阻性负载5A/250VAC或5/28VDC最大			
显示方式	2、3或4位字高0.36的高亮LED显示，小数点根据设定延时基数自动移位，同时小数点还作为秒闪工作指示灯用			
额定工作电压	85~265VAC/DC自由输入，其他工作电压可定制			
精确度	电压影响误差、重复误差小于±1%，预置误差为0			
信号输入	复位和暂停信号输入为触点或NPN(发射极对公共端1)采用光耦隔离，信号宽度不少于0.02Sec			
特别功能	均为通电延时型，可选择停电记忆型（型号带E，如LD48SE）、倒延时模式（型号带Y，如LD48SY）、瞬动式（型号带C，如LD48SC），或可选其中两种功能（型号后附加，如LD48SEY为停电记忆倒延时模式）			
安装及其底座	露出型	P2CF-08		
	埋入型	Y-50 & US-08 or Y-50&P3G-08		
消耗功率	4.5VA			
使用环境	环境温度：-10~+55（不结冰），湿度35~85%RH			
抗干扰能力	AC2kV(操作电端子间)或DC±500V，脉冲宽度1uS扰动下继电器正常工作			
使用寿命	机械寿命：5百万次，电气寿命：1百万次			
重量	约103克About 103g			

外形、接线图、时序图及开孔尺寸



LD48S-1Z



LD48S-2Z

